

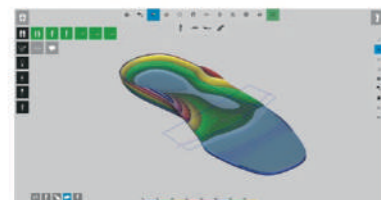
足底装具

スマートフォンやタブレットでスキャンした3Dデータにも対応し、ウェブサイト上でデザインと切削オーダーができます。ブロック厚35mmまで対応し、陽性モデルの切削も可能です。

インソールCADシステム

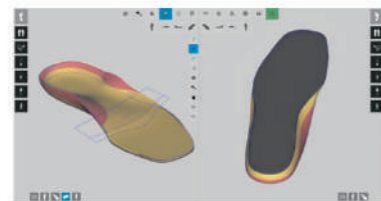
Orthotics CAD Designer

クラウド上でインソールをデザイン。オンラインのCAD設計ソフトウェアは、どんなタイプの足装具を設計するにも使いやすく強力なツールです。EVA、硬質ポリプロピレン材料、およびポジ型モールド(真空成形)で製造されたカスタムメイドインソールが作成可能です。



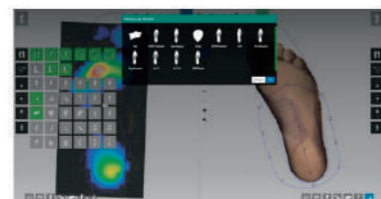
革新的な両面設計

インソールは上下に非常に効率的に設計されてデザインにはほとんど限界がありません。両面フライス加工は可能な限り高い品質と安定した品質を保証し、インソールはどんなタイプの靴にも完璧にフィットし、手作業の仕上げ時間を節約します。プログラムのシンプルさと柔軟性が組み合わせられ、ユーザーのアイデアと職人技をインソール設計に活かします。

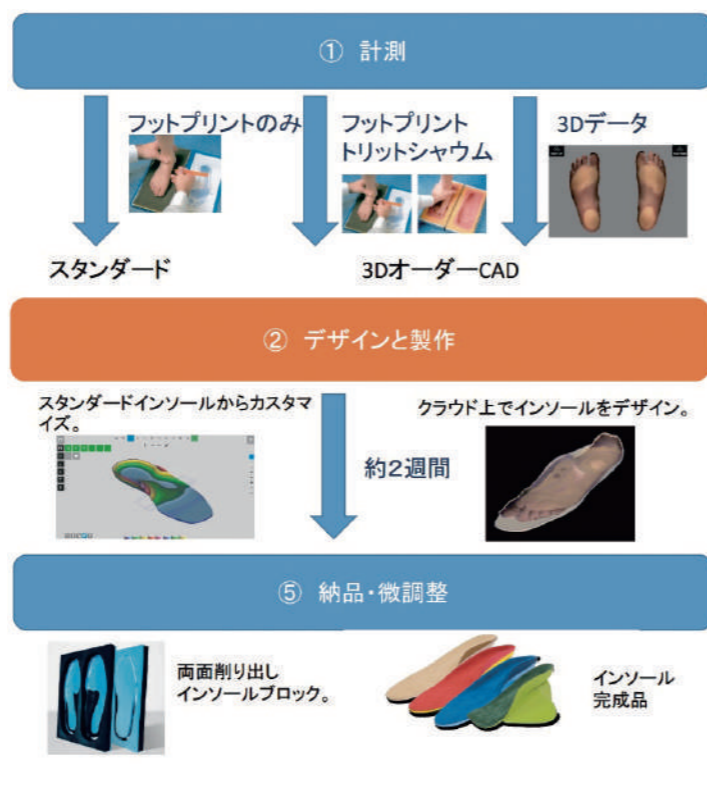


拡張ライブラリ

広範囲の矯正モジュール、サポートモジュール、またはオフロードモジュールをライブラリからロードし、修正してインソールに適用することができます。



ポイントモードでモジュールの拡張、高さや形状の変更が簡単にできます。専用ラップアップつき。



オーダーインソール

グラスファイバーまたは100℃で熱成型可能なカーボン補強材を使った厚さ1mmのインソール。薄く軽いのが特徴です。



| 品名 | デイリー OIPDAK | デイリーコントロール OIPDCI | デイリーリジダス OIPDRK |
|-----|--------------------------------|---------------------|----------------------------|
| 特長 | ミディアム幅。第5中足骨基部および踵中央の下のシェルのくぼみ | 細幅。後足部が安定するカップインソール | ミディアム幅。母趾の動きを制限するリジッドスプリント |
| サイズ | 36-45 | 36-45 | 36-45 |



| 品名 | OIS0064 F0131110023 ノーマルタイプ | OIS0064 F0131110020 リジダスショートタイプ | OIS0064 L0131110040 バタフライタイプ |
|-----|-----------------------------|------------------------------------|-------------------------------|
| 特長 | アーチ下部分のみカーボン材が施されたノーマルタイプ | 母趾下部までカーボン材が施され、母趾の動きを制限する強剛母趾用タイプ | カーボン材が母趾小趾側に伸び、中がぬかれたバタフライタイプ |
| サイズ | 36-45 | 36-45 | 36-45 |

サイズ換算表 (換算値は目安です)

[Ladies' & Men's 共用]

| cn (フレンチ) | 22 | 23 | 24 | 25 | 26 | 27 | 28 | 29 | 30 | 31 | 32 | 33 | 34 | 35 | 36 | 37 | 38 | 39 | 40 | 41 | 42 |
|-----------|----|------|----|---------|------|----|------|----|---------|------|---------|----|---------|------|----|---------|------|----|------|----|------|
| cm (センチ) | 14 | 14.5 | 15 | 15.5-16 | 16.5 | 17 | 17.5 | 18 | 18.5-19 | 19.5 | 20-20.5 | 21 | 21.5-22 | 22.5 | 23 | 23.5-24 | 24.5 | 25 | 25.5 | 26 | 26.5 |

[Men's]

| in (UK) | 5 | 5.5 | 6 | 6.5 | 7 | 7.5 | 8 | 8.5 | 9 | 9.5 | 10 |
|----------|------|-----|------|-----|------|-----|------|-----|------|-----|------|
| cm (センチ) | 23.5 | 24 | 24.5 | 25 | 25.5 | 26 | 26.5 | 27 | 27.5 | 28 | 28.5 |

[Ladies']

| in (UK) | 1 | 1.5 | 2 | 2.5 | 3 | 3.5 | 4 | 4.5 | 5 | 5.5 | 6 |
|----------|------|-----|------|-----|------|-----|------|-----|------|-----|------|
| cm (センチ) | 20.5 | 21 | 21.5 | 22 | 22.5 | 23 | 23.5 | 24 | 24.5 | 25 | 25.5 |

*印刷の都合上、商品カラーは実際と多少異なる場合があります。*天然素材を使用しているため、色落ちすることがあります。*予告なく仕様を変更する事や、商品が取扱中止になる場合があります。ご了承ください。



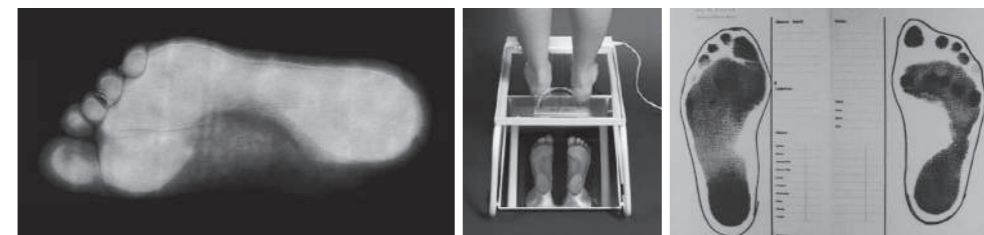
よい足よい靴、楽しくらし
バン産商株式会社
 Good Foot & Shoe, Happy Life
VAN SAN-SHO, INC.
 〒111-0043 東京都台東区駒形2-5-7
 TEL.03-3843-6561 FAX.03-3843-6562
 E-mail:vss@vansan.co.jp http://www.vansan.co.jp

inquiry (お問い合わせ)



Medical Orthosis for Foot

足のトラブルを軽減・保護するシューズ
 足装具カタログ 2022-23



整形靴

足に合わせ靴型(木型)を選択し、載せ甲して寸法に合わせます。主に足趾・前・中足部の変形に適用します。後足部変形や足関節の変形・可動制限の場合は、特殊靴になる場合もありますのでお問い合わせください。



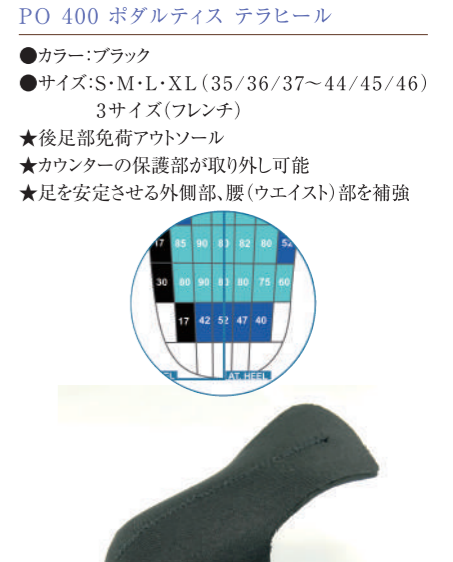
小児整形靴

足首までしっかり支えるハイカット構造で、月形芯の延長にも対応します。複数のバンドで固定できるので、甲高や細幅にも合わせやすいデザインです。 **すべてインソール挿入可能**



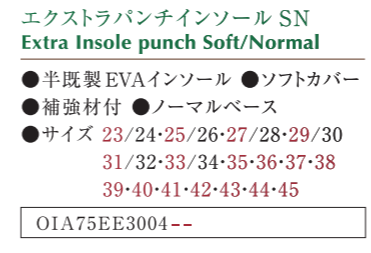
免荷サンダル

術後や創傷など治療の目的で足部の特定の部位を免荷させるサンダルです。前足部カバーも別売りで装着できます。



足底装具

前足部厚さ4mmのインソール型のEVA材料です。PE補強材付きでモールドにも対応します。



※ 品番末尾の--に、サイズが入ります。[例] サイズ23/24の時=OIA75EE300423